



ÍSLAND.

YFIRLIT YFIR SKIPTINGUNA Í ATLASBLÖÐ OG FJÓRÐUNGSBLÖÐ — TABLEAU DE LA DIVISION EN FEUILLES ET QUARTS-DE-FEUILLES.

ATLASBLÖÐIN.

Fyrirhugað er að gefa út atlasblöðin með mælikvarðanum 1:100000. Þau eru merkt með tölustöfum og umgjörðir þeirra eru samhangandi línur.

FJÓRÐUNGSBLÖÐIN

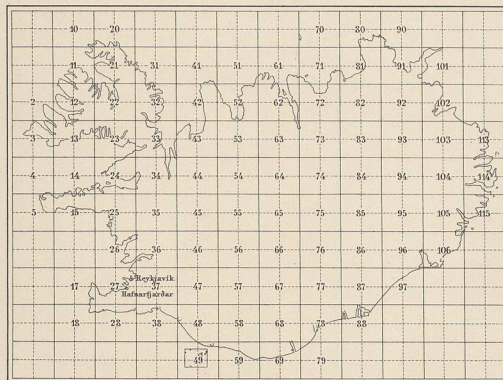
verða gefin út með mælikvarðanum 1:50000, sem optast er notaður við mælingarnar. Brotlínur skipta atlasblöðunum í 4 fjórðungsblöð og eru þau einked með stöfum atlasbláða og áttunum N.A., N.V., S.A., S.V. Verð hvers blaðs í króna. Á yfirlitssupprættinum eru fjórðungsblöð þau, sem út eru komin, auðkend með rauðum lit.

SJERUPPDRETTIR.

Á yfirlitssupprættinum eru sjeruppdrettir kaupstaða* nefndir og einkendir.

Aðrir sjeruppdrettir eru einkendir með sterkum rauðum lit: Nágrenni REYKJAVIKUR og HAFNARFJARDAR, 1:25000 (Verð 1 króna); VESTMANNAEYJAR, 1:50000, með KAUPSTADNUM, 1:20000 (Verð 1 króna).

* Mælikvarði 1:5000.



LES FEUILLES.

On compte publier les Feuilles au 100000^e. Elles sont désignées par un numéro. Les cadres en sont indiqués par des lignes pleines.

LES QUARTS-DE-FEUILLES

seront publiés au 50000^e, échelle la plus fréquente des levés. Les lignes pointillées divisent les Feuilles en Quarts-de-Feuilles, désignés par le numéro des Feuilles supplée de N.A., N.V., S.A., S.V. (N.E., N.O., S.E., S.O.). Prix par Quart-de-Feuille, 1 couronne. Les Quarts-de-Feuilles parus sont, sur le tableau, teints en rouge.

PLANS DE VILLES ET FEUILLES SPÉCIALES.

Les Plans de Villes parus sont portés sur le tableau et marqués.

Les Feuilles Spéciales sont d'une forte teinte rouge: Environs de REYKJAVIK et de HAVNEFIORD au 25000^e (Prix 1 couronne); Les îles VESTMANN au 50000^e avec KAUPSTABUR au 20000^e (Prix 1 couronne).

* Échelle 1:5000.

ÞYÐING MERKJA Á FJÓRÐUNGSBLÖÐUM — SIGNES CONVENTIONNELS DES QUARTS-DE-FEUILLES.

Hagi		Páturage
Engi		Pré
Mýri		Marais
Tún		Champ cultivé
Skógur og kjarr		Buissons et broussaille
Lýng		Bruyère
Mosi		Lichen et mousse
Klettur, klappir		Terrain rocailleux
Grjó		Roche désagrégée
Heluhraun		Lave en plaques
Apalhraun		Lave en blocs
Steinar og stórgryfi		Grosses pierres
Mól		Galets
Melur		Gravier
Sandur		Sable
Roksanduhólar		Dune
Leitur		Sol argileux
Votlendi		Sol mouilleux

Vatnsrás nebanjárur —
Cours d'eau souterrain

Breyting vatnsrás —
Cours d'eau à lit variable

Jökull með kvíslavæði —
Torrent glaciaire avec terrain
de ramification

Vatn með sefi —
Lac et jonc

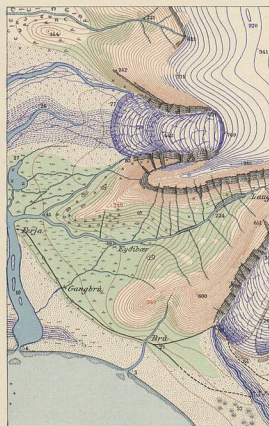
Ferja — Bac —
Breyting takmörk —
Contours variables

Gangbrú — Passerelle

Í sjó við flæði —
Inondé à la haute marée

Fjörur — Sec à la marée
basse

Boði — Brisant



Háskull — Névé

Hæðalína, hæðamismunur
20 meter —
Courbes horizontales, équi-
distance 20^m

Klettur, hamar —
Pente de rocher

Laug — Source chaude

Gjúk — Crevasse

Skriðjökull — Glacier

Rönd — Moraine

Brú — Pont

Jökulá — Moraine

Farvegir, sem stundum er
rennsli í — Lacs de feu, parfois
inondés

Aðalkirkja ✠ Église principale

Annexa ✚ Église annexe

Bær • Ferme

2 eða 3 áfastir baðir • 2 ou 3 formes bâties ensemble

Íbúðarhús • Maison habitable

Útiðis utan tóns • Bâtiment de dépendance

Vatnsnyli a Moulin à eau

Kvíar; rjót co Parc aux moutons

Röst; skipstak — Ruine; épave

Þríhyrninga mælistaður (aðalstöðvar) \triangle Point trigonométrique principal

Þríhyrninga mælistaður (aukastöðvar) \triangle Point trigonométrique secondaire

Vagnvegur — Chemin carrossable

Vegur, gata — Sentier chevauchable

Auðkendir vegur (vörður, staurar) — Sentier indiqué (pyramides, poteaux)

Óviss gata — Sentier à trace douteuse

Hreppamót — Limite des communes (dites Hreps)

Prestakallamót — Limite de paroisse

Hreppamót og prestakallamót — Limite des Hreps et des paroisses

Svartar hæðstöfur sfná mældi staði — Les cotes en chiffres noirs désignent des points mesurés.